



# FLOW-TRADE

## Termékösszesítő



ÁRAMLÁS



NYOMÁS



HŐMÉRSÉKLET



SZINT

Kiváló minőségű  
méréstechnikai eszközök,  
gyártói áron

## Áttekintő

### ÁRAMLÁS

- Áramlásjelző
- Lebegőtestes áramlásmérő és kapcsoló
- Torlólapátos áramlásmérő és kapcsoló
- Turbina és forgókerekes áramlásmérő és kapcsoló
- Fogaskerekes áramlásmérő
- Induktív áramlásmérő
- Ultrahangos áramlásmérő
- Kalorimetrikus áramlásmérő
- Vortex áramlásmérő

### SZINT

- Úszós szintkapcsoló
- Mágneskapcsoló vízszintes és függőleges beépítéshez
- Konduktív szintkapcsoló
- Elektronikus szintkapcsoló
- Úszós szinttávadó
- Bypass szintjelző
- Hidrosztatikus szintmérő

### NYOMÁS

- Nyomásmérő
- Nyomáskülönbségmérő
- Nyomás távadó
- Nyomáskapcsoló

### HŐMÉRSÉKLET

- Hőmérséklet távadó
- Hőelem
- Hőmérő

### KIEGÉSZÍTŐ

- Elektromos és pneumatikus szelep
- Relé
- Digitális kijelző és összegő

**Telefon: +36 30 658 21 67**

## Képviseletek



### **PKP Przesmesstechnik GmbH**

áramlásmérők, nyomásmérők, hőmérők, szintmérők gyártása  
<https://www.pkp.de/en/>



### **B.I.O-Tech e.k.**

turbinakerekes, fogaskerekes és oválkerekes áramlásmérők gyártása  
<https://www.btflowmeter.com/en/home.html>



### **New-Flow Ltd.**

áramlásmérők, nyomásmérők, hőmérők, szintmérők gyártása  
<https://www.new-flow.com/en>



### **Henke-Sass Wolf GmbH**

torlólapátos, ultrahangos, forgókerekes áramlásmérők és kapcsoló, gyártása  
<https://www.henkesasswolf.de/>



### **Flow-Mon Ltd.**

áramlásjelzők, csappantyús áramlásmérők gyártás  
<http://www.flow-mon.com/>



### **Suku Druck- und Temperaturmessgeräte GmbH**

nyomás és hőmérsékletmérők gyártása  
<https://suku.de/en/>



### **CS Instruments GmbH & Co.**

termikus tömegárammérők, harmatpont és szivárgásellenőrző műszerek gyártása  
<https://www.cs-instruments.com/>



### **MOLLET Füllstandtechnik GmbH**

szintmérők és szintkapcsolók gyártása  
<https://www.mollet.de/startseite.html>



### **Flowmec Industries**

turbinakerekes, fogaskerekes áramlásmérők gyártása  
<https://flomecmeters.com/>



### **NORIS Armaturen Burkenstein GmbH**

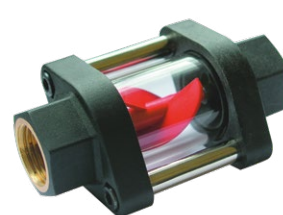
áramlásmérők, strainerek gyártása  
<http://www.noris-armaturen.de/>



### **KAYSE END. MAM. SAN. TİC. A.Ş**

görgős szintjelzők, távadók, kapcsolók gyártása  
<http://kayse.com.tr/en/>

# Áramlásjelző



## DG01

### Forgókerekes áramlásjelző

Csatlakozás:	menetes: 1/4" ... 1 1/2"
Anyagminőség:	réz, korrózióálló acél 1.4305, viton, NBR
Nyomás:	max. 16 bar
Hőmérséklet:	max. 100 °C

## DG02

### Forgókerekes áramlásjelző

Csatlakozás:	menetes: 1/4" ... 1
Anyagminőség:	korrózióálló acél, Klingersil C-4400, PPS
Nyomás:	max. 16 bar
Hőmérséklet:	max. 200 °C

## DG03

### Turbinakerekes áramlásjelző

Csatlakozás:	menetes: 1/4" ... 1"
Anyagminőség:	réz, PA 66, NBR
Nyomás:	max. 10 bar
Hőmérséklet:	max. 100 °C



## DG04

### Áramlásjelző szendvics csatlakozással

Csatlakozás:	DN 10...DN 300
Anyagminőség:	PMMA, soda lime üveg, boroszilikát, quartz üveg
Nyomás:	max. 16 bar
Hőmérséklet:	max. 1100 °C

## DG06

### Csappantyús áramlásjelző - skálával

Csatlakozás:	menetes, karimás: 1/4" ... 2"
Anyagminőség:	bronz, öntvény, korrózióálló acél
Nyomás:	max. 40 bar
Hőmérséklet:	max. 150 °C

## DG08

### Golyós áramlásjelző

Csatlakozás:	menetes: 1/4" ... 1 1/2"
Anyagminőség:	korrózióálló acél, Klingersil C-4400, PTFE
Nyomás:	max. 16 bar
Hőmérséklet:	max. 200 °C



## DG10

### Forgókerekes áramlásjelző

Csatlakozás:	menetes: 1/4" ... 2"
Anyagminőség:	öntvény, korrózióálló acél, soda lime üveg, boroszilikát, grafit
Nyomás:	max. 40 bar
Hőmérséklet:	max. 280 °C

## DG11

### Csappantyús áramlásjelző

Csatlakozás:	karimás: DN15...DN250
Anyagminőség:	öntvény, korrózióálló acél, soda lime üveg, boroszilikát, grafit
Nyomás:	max. 16 bar
Hőmérséklet:	max. 280 °C

# Lebegőtestes áramlásmérő



## DS01

### Lebegőtestes áramlásmérő és kapcsoló

Csatlakozás:	menetes: 1/4" ... 1 1/4"
Méréstartomány:	5...60 ml/min – 60...150 l/min víz 0,2...1,3 – 200...625 NI/min levegő
Anyagminőség:	réz, korrózióálló acél, perbunan, viton
Nyomás:	max. 16 bar
Hőmérséklet:	max. 100 °C



## DS02

### Áramláskapcsoló - mini

Csatlakozás:	menetes: 1/4" ... 1
Méréstartomány:	5...60 ml/min – 60...150 l/min víz 0,2...1,3 – 200...625 NI/min levegő
Anyagminőség:	réz, korrózióálló acél
Nyomás:	max. 350 bar
Hőmérséklet:	max. 160 °C



## DS03

### Lebegőtestes áramlásmérő és kapcsoló

Csatlakozás:	menetes: 1/4" ... 1"
Méréstartomány:	0,1...1,5 – 4...50 l/min víz 3...30 – 200...1600 NI/min levegő
Anyagminőség:	réz, korrózióálló acél, perbunan, viton
Nyomás:	max. 10 bar
Hőmérséklet:	max. 160 °C



## DS04

### Csupafém lebegőtestes áramlásmérő-nagy nyomásra

Csatlakozás:	menetes: 1/4" ... 1"
Méréstartomány:	0,1...1,5 – 4...50 l/min víz 1...28 – 200...1450 NI/min levegő
Anyagminőség:	réz, korrózióálló acél, perbunan, viton
Nyomás:	max. 300 bar
Hőmérséklet:	max. 160 °C



## DS05

### Viszkózitáskompenzált áramlásmérő és kapcsoló

Csatlakozás:	menetes: 1/4" ... 1 1/4"
Méréstartomány:	0,2...4 – 35...250 l/min víz
Anyagminőség:	réz, korrózióálló acél, perbunan, viton
Nyomás:	max. 10 bar
Hőmérséklet:	max. 160 °C



## DS06

### Viszkózitáskompenzált lebegőtestes áramlásmérő nagy nyomásra

Csatlakozás:	menetes: 1/4" ... 1 1/2"
Méréstartomány:	0,2...4 – 35...250 l/min víz
Anyagminőség:	réz, korrózióálló acél, perbunan, viton
Nyomás:	max. 300 bar
Hőmérséklet:	max. 160 °C



## DS07

### Viszkózitáskompenzált lebegőtestes áramlásmérő és kapcsoló

Csatlakozás:	menetes: 1/4" ... 1"
Méréstartomány:	0,5...1,7 – 30...90 l/min folyadék, max. 600 cSt
Anyagminőség:	réz, korrózióálló acél, perbunan, viton
Nyomás:	max. 16 bar
Hőmérséklet:	max. 160 °C



## DS08

### Viszkózitáskompenzált lebegőtestes áramlásmérő és kapcsoló - nagy nyomásra

Csatlakozás:	menetes: 1/4" ... 1"
Méréstartomány:	0,1...0,8 – 35...110 l/min, max. 600 cSt
Anyagminőség:	réz, korrózióálló acél, perbunan, viton
Nyomás:	max. 350 bar
Hőmérséklet:	max. 160 °C



## DS10

### Üvegcsöves áramlásmérő

Csatlakozás:	menetes: 1/4"
Méréstartomány:	0,25...2,5 – 16...160 l/h víz 0,5...5 – 500...5000 NI/h levegő
Anyagminőség:	réz, korrózióálló acél, viton
Nyomás:	max. 10 bar
Hőmérséklet:	max. 100 °C

## Lebegőtestes áramlásmérő



<b>DS12</b>	<b>Üvegcsöves áramlásmérő</b>
Csatlakozás:	menetes, karimás: 1/2" ... 1 1/2"
Mérés-tartomány:	2,5...25 ml/h – 1...10 m³/h víz 0,095...1,9 Nm/h – 16...160 Nm³/h levegő
Anyagminőség:	korrózióálló acél, PP, buna
Nyomás:	max. 16 bar
Hőmérséklet:	max. 130 °C
	kérésre ATEX határérték kapcsolóval

<b>DS15</b>	<b>Műanyag áramlásmérő</b>
Csatlakozás:	menetes: 3/8" ... 2 1/2"
Méréstartomány:	3...24 l/h – 10...50 m³/h víz 0,2...1 – 400...1500 Nm³/h levegő
Anyagminőség:	PVC, PA, PSU, PVDF, viton
Nyomás:	max. 10 bar
Hőmérséklet:	max. 110 °C

<b>DS20</b>	<b>Csufafém lebegőtestes áramlásmérő – kompakt kivétel</b>
Csatlakozás:	menetes, karimás: 1/4" ... 1"
Méréstartomány:	0,1...1 l/h – 25...250 l/h víz 4...40 Nm/h – 800...8000 Nm/h levegő
Anyagminőség:	korrózióálló acél 1.4571
Nyomás:	max. 160 bar
Hőmérséklet:	max. 200 °C
	kérésre ATEX határérték kapcsolóval



<b>DS25</b>	<b>Csufafém lebegőtestes áramlásmérő</b>
Csatlakozás:	menetes, karimás: 1/2" ... 4"
Méréstartomány:	2,5...26 l/h – 15...130 m³/h víz 75...750 Nm/h – 180...1800 Nm³/h levegő
Anyagminőség:	korrózióálló acél 1.4404
Nyomás:	max. 100 bar
Hőmérséklet:	max. 370 °C
	kérésre ATEX határérték kapcsolóval

<b>DS51</b>	<b>Dugattyús áramlásmérő – OEM kivétel</b>
Csatlakozás:	menetes, tömlőcsatlakozó: 1/4"
Méréstartomány:	0,1...2,5 l/min víz
Anyagminőség:	réz, korrózióálló acél
Nyomás:	max. 25 bar
Hőmérséklet:	max. 100 °C

<b>DS52</b>	<b>Áramláskapcsoló - gazdaságos</b>
Csatlakozás:	menetes: 1/4" ... 1/2"
Méréstartomány:	5...60 ml/min – 8...30 l/min víz
Anyagminőség:	korrózióálló acél
Nyomás:	max. 350 bar
Hőmérséklet:	max. 100 °C

## Torlólapátos áramlásmérő/kapcsoló



<b>DP01</b>	<b>Torlólapátos áramláskapcsoló</b>
Csatlakozás:	T-idomos: 1/4" ... 2" menetes: 1/2", DN50... DN200 csővezetékhez
Méréstartomány:	1,8 – 83 l/min víz
Anyagminőség:	réz, korrózióálló acél, PVC
Nyomás:	max. 10 bar
Hőmérséklet:	max. 110 °C

<b>DP02</b>	<b>Torlólapátos áramláskapcsoló</b>
Csatlakozás:	T-idomos: 3/8" ... 2" menetes: 1/2", DN50... DN150 csővezetékhez
Méréstartomány:	1,7 – 600 l/min víz
Anyagminőség:	réz, korrózióálló acél, PVC
Nyomás:	max. 25 bar
Hőmérséklet:	max. 110 °C

<b>DP05</b>	<b>Torlólapátos áramláskapcsoló</b>
Csatlakozás:	menetes, karimás: 3/8" ... 2" hegeszthető karimás: DN65...DN600
Méréstartomány:	1 l/min – 4500 m³/h víz
Anyagminőség:	réz, korrózióálló acél, PVC
Nyomás:	max. 16 bar
Hőmérséklet:	max. 100 °C



<b>DP06</b>	<b>Torlólapátos áramlásmérő és kapcsoló - folyadékra</b>
Csatlakozás:	menetes, karimás: 3/8" ... 2" hegeszthető karimás: DN65... DN600
Méréstartomány:	1 l/min – 4500 m³/h víz
Anyagminőség:	réz, korrózióálló acél, PVC
Nyomás:	max. 16 bar
Hőmérséklet:	max. 100 °C

<b>DP07</b>	<b>Elektronikus torlólapátos áramlásmérő és kapcsoló – összegző funkcióval</b>
Csatlakozás:	menetes, karimás: 3/8" ... 2" hegeszthető karimás: DN65...DN600
Méréstartomány:	1 l/min – 4500 m³/h víz
Anyagminőség:	réz, korrózióálló acél, PVC
Nyomás:	max. 16 bar
Hőmérséklet:	max. 100 °C
Kimenet:	0...10 V, 4...20 mA

<b>DPS10</b>	<b>Torlólapátos áramláskapcsoló</b>
Csatlakozás:	menetes vagy karimás DN25... DN300 csővezetékhez
Anyagminőség:	réz, korrózióálló acél
Nyomás:	max. 30 bar
Hőmérséklet:	max. 120 °C



<b>DK04</b>	<b>Csappantyús áramlásmérő és kapcsoló – kis viszkozitáshoz</b>
Csatlakozás:	menetes: 1/4" ... 1 1/4"
Méréstartomány:	0,4...6 – 1...80 l/min víz
Anyagminőség:	PPS, réz, korrózióálló acél
Nyomás:	max. 100 bar
Hőmérséklet:	max. 150 °C
Kimenet:	impulzus, 0...10 V, 4...20 mA

<b>DK10</b>	<b>Csappantyús áramlásmérő és kapcsoló</b>
Csatlakozás:	menetes, karimás: 1/4" ... 8"
Méréstartomány:	4...15 – 120...5000 l/min víz, olaj
Anyagminőség:	alumínium, bronz, öntvény, nikkelezett öntvény, korrózióálló acél, PTFE, PVC. tömítés: buna, EPDM, viton, PTFE
Nyomás:	max. 200 bar
Hőmérséklet:	max. 330 °C
Kimenet:	opcionálisan 4...20 mA

## Forgókerekes / turbinakerekes áramlásmérő, kapcsoló, távadó



<b>DR04</b>	<b>Forgókerekes áramlásmérő és kapcsoló</b>
Csatlakozás:	menetes: 3/8" ... 1"
Méréstartomány:	0,1...1,5 – 4...100 l/min víz
Anyagminőség:	PPS, réz, korrózióálló acél
Nyomás:	max. 100 bar
Hőmérséklet:	max. 100 °C
Kimenet:	impulzus, 0...10 V, 4...20 mA

<b>DR05</b>	<b>Forgókerekes áramlásmérő és kapcsoló</b>
Csatlakozás:	menetes: 1" ... 2"
Méréstartomány:	5...250 – 20...1000 l/min víz
Anyagminőség:	PP, ECTFE, viton
Nyomás:	max. 10 bar
Hőmérséklet:	max. 85 °C
Kimenet:	impulzus, 4...20 mA

<b>DR08</b>	<b>Turbinakerekes áramlásmérő – kis viszkozitású folyadékra</b>
Csatlakozás:	menetes: 3/8" ... 2" tömlő-csatlakozós, ragasztható, hegeszthető, forrasztható, roppantógyűrűs
Méréstartomány:	2...40 l/min – 0,4...25 m³/h víz
Anyagminőség:	PPO, réz, korrózióálló acél, NBR, viton
Nyomás:	max. 300 bar
Hőmérséklet:	max. 150 °C
Kimenet:	impulzus, 0(4)...20 mA, 0...10V opcionálisan LCD kijelzővel





<b>DR12</b>	<b>Precíziós turbinakerekes áramlásmérő</b>
Csatlakozás:	menetes: 3/8"...2" karimás: DN10...DN400
Méréstartomány:	0,055...0,275 – 800...4000 m <sup>3</sup> /h víz
Anyagminőség:	korrózióálló acél, wolfram karbid, PTFE, acél
Nyomás:	max. 400 bar
Hőmérséklet:	max. 150 °C
Kimenet:	impulzus

<b>DR15</b>	<b>Turbinakerekes áramlásmérő – összegző / adagolóegységgel</b>
Csatlakozás:	menetes: 1"
Méréstartomány:	10...60 – 20...120 l/min víz
Anyagminőség:	PP, POM, PVDF
Nyomás:	max. 10 bar
Hőmérséklet:	max. 60 °C
Kimenet:	impulzus, kapcsoló

<b>DR16</b>	<b>Turbinakerekes áramlásmérő</b>
Csatlakozás:	menetes: 1"
Méréstartomány:	1...10 – 10...190 l/min víz
Anyagminőség:	alumínium, Nylon
Nyomás:	max. 20 bar
Hőmérséklet:	max. 60 °C



<b>DR20</b>	<b>Forgókerekes áramlásmérő és távadó</b>
Csatlakozás:	T-ídomos, menetes, hegeszthető: 1/2"...2"
Méréstartomány:	2,5...50 – 35...580 l/min vagy 0,3...50 m/s
Anyagminőség:	korrózióálló acél, POM, ferrit
Nyomás:	max. 25 bar
Hőmérséklet:	max. 100 °C

<b>DOZ01</b>	<b>Oválkerekes áramlásmérő</b>
Csatlakozás:	menetes: 1/4"
Méréstartomány:	8...40 – 14...80 l/h folyadék, max. 200 cSt
Anyagminőség:	PP, ECTFE, korrózióálló acél, PEEK
Nyomás:	max. 20 bar
Hőmérséklet:	max. 80 °C

<b>DZ01</b>	<b>Olaj mérő</b>
Csatlakozás:	menetes, karimás: 1/8"...2"
Méréstartomány:	0,5...40 – 750...30000 l/h olaj, max. 500 cSt
Anyagminőség:	alumínium, réz, acél
Nyomás:	max. 40 bar
Hőmérséklet:	max. 180 °C
Kimenet:	impulzus



<b>DV01</b>	<b>Fogaskerekes áramlásmérő – nagy viszkozitáshoz</b>
Csatlakozás:	menetes: 3/8"...1"
Méréstartomány:	0,02...4 – 1...200 l/min folyadék, 20-4000 cSt
Anyagminőség:	alumínium, korrózióálló acél
Nyomás:	max. 200 bar
Hőmérséklet:	max. 80 °C
Kimenet:	impulzus

<b>DV04</b>	<b>Precíziós fogaskerekes áramlásmérő – nagy viszkozitáshoz</b>
Csatlakozás:	menetes: 3/8"...1", SAE karimás 38 mm
Méréstartomány:	0,008...2 – 3...700 l/min folyadék 20-100000 cSt
Anyagminőség:	öntvény, korrózióálló acél
Nyomás:	max. 400 bar
Hőmérséklet:	max. 220 °C
Kimenet:	impulzus

<b>DV08</b>	<b>Csavarorsós áramlásmérő – nagy viszkozusra</b>
Csatlakozás:	menetes: 1"...2 1/2"
Méréstartomány:	1,4...140 – 25...2500 l/min folyadék max. 40000 cSt
Anyagminőség:	alumínium, acél
Nyomás:	max. 350 bar
Hőmérséklet:	max. 150 °C
Kimenet:	impulzus, 4...20 mA, 0...10 V, kapcsoló



## Elektronikus áramlásmérő



### DM01 Induktív áramlásmérő – kompakt kivitel

Csatlakozás: menetes: 3/8"…1 1/4"

Méréstartomány: 0,05..2–5..250 l/min víz

Anyagminőség: PVDF, korrózióálló acél

Nyomás: max. 10 bar

Hőmérséklet: max. 60 °C

Kimenet: impulzus



### DM08 Induktív áramlásmérő

Csatlakozás: karimás: DN32…DN 200

Méréstartomány: 0,25..2–28..1131 m³/h víz

Anyagminőség: gumi, PTFE, acél, korrózióálló acél

Nyomás: max. 40 bar

Temperature: -20…180 °C

Kimenet: impulzus, 4…20 mA, kapcsoló,összegző



### DU04 Ultrahangos áramlásmérő

Csatlakozás: menetes: 3/4"…2"

Méréstartomány: 0,7..60–18..1500 l/min víz

Anyagminőség: réz, Buna, viton

Nyomás: max. 16 bar

Hőmérséklet: max. 90 °C

Kimenet: 4…20 mA



### DU06 Ultrahangos áramlásmérő – digitális kijelzővel

Csatlakozás: menetes: 1/2"…2"

Méréstartomány: 0,5..80–8..1000 l/min víz

Anyagminőség: réz, korrózióálló acél, viton, EPDM

Nyomás: max. 25 bar

Hőmérséklet: max. 100 °C

Kimenet: impulzus, 4…20 mA, 0…10 V



### DTH01 Kalorimetrikus áramláskapcsoló kompakt kivitel

Csatlakozás: menetes: 1/2"

Méréstartomány: 1…150 cm³/s víz

Anyagminőség: korrózióálló acél

Nyomás: max. 100 bar

Hőmérséklet: 0…70 °C

Kimenet: kapcsoló



### DTH04 Kalorimetrikus áramlásmérő 12 mm-es házban

Csatlakozás: T-idomos: 1/2"…2" roppantógyűrűs

Méréstartomány: 2..150, 3..300 cm³/s víz

Anyagminőség: korrózióálló acél

Nyomás: max. 40 bar

Hőmérséklet: -20…70 °C

Kimenet: frekvencia, 4…20 mA, 0…10 V, kapcsoló



### DTH08 Kalorimetrikus áramlásmérő

Csatlakozás: 6…10 mm

Méréstartomány: 0,001…2–0,05…10 l/min víz

Anyagminőség: korrózióálló acél

Nyomás: max. 10 bar

Hőmérséklet: max. 70 °C

Kimenet: impulzus, 4…20 mA, 0…10 V, kapcsoló



### DTL08 Kalorimetrikus áramláskapcsoló - levegőre

Csatlakozás: menetes vagy karimás

Méréstartomány: 0..1–0..30 m³/s levegő

Anyagminőség: nikkelezett réz

Nyomás: max. 10 bar

Hőmérséklet: max. 80 °C

Kimenet: 4…20 mA, 0…10 V, kapcsoló



### DB04 Termikus tömegárammérő - gázokra

Csatlakozás: menetes: 1/4"…1/2"

Méréstartomány: 0,004..0,2–6..300 NI/min gáz

Anyagminőség: alumínium, korrózióálló acél

Nyomás: max. 10 bar

Hőmérséklet: max. 50 °C

Kimenet: frekvencia, 4…20 mA, 0…10 V, kapcsoló



### DB05

#### Termikus tömegárammérő és összegző - gázokra

Csatlakozás:	menetes: 1/4" ... 1/2"
Méréstartomány:	0...0,025 – 0...450 Nm <sup>3</sup> /min gáz
Anyagminőség:	alumínium, korrózióálló acél
Nyomás:	max. 10 bar
Hőmérséklet:	max. 50 °C
Kimenet:	4...20 mA, 0...10 V, RS232



### DB40

#### Termikus tömegárammérő és összegző - gázokra

Csatlakozás:	menetes: 1/2", DN25... DN600 csővezetékhez
Méréstartomány:	0...122 – 0...192000 Nm <sup>3</sup> /h levegő
Anyagminőség:	korrózióálló acél
Nyomás:	max. 50 bar
Hőmérséklet:	max. 110 °C
Kimenet:	4...20 mA



### DB41

#### Termikus tömegárammérő és összegző - gázokra

Csatlakozás:	menetes: 1/4" ... 2"
Méréstartomány:	0,05...4,8 – 2...825 Nm <sup>3</sup> /h levegő
Anyagminőség:	korrózióálló acél
Nyomás:	max. 16 bar
Hőmérséklet:	max. 80 °C
Kimenet:	impulzus, 4...20 mA



### DW03

#### Vortex áramlásmérő és kapcsoló

Csatlakozás:	menetes: 3/8" ... 1"
Méréstartomány:	0,5...4 – 10...100 l/min víz
Anyagminőség:	korrózióálló acél, PPS, FKM, PPS
Nyomás:	max. 10 bar
Hőmérséklet:	max. 90 °C
Kimenet:	impulzus, 4...20 mA, 1...5 V

## Úszós szintkapcsoló



### FS00

#### Úszós szintkapcsoló

Anyagminőség:	PP, PUR, Neopren, laptherm
Nyomás:	max. 2 bar
Hőmérséklet:	max. 95 °C
elérhető 5, 10, 15 m kábellel	



### FS10

#### Úszós szintkapcsoló – függőleges beépítésű

Csatlakozás:	menetes: 1/8" ... 2", karimás: max. DN100
Benyúlási hossz:	50...5000 mm
Anyagminőség:	réz, korrózióálló acél, PVC, PP, PVDF, PA
Nyomás:	max. 150 bar
Hőmérséklet:	max. 300 °C
kérésre hőmérsékletmérővel/kapcsolóval	



### FS11

#### Úszós szintkapcsoló – oldalsó beépítésű

Csatlakozás:	menetes: 1/4" ... 2"
Benyúlási hossz:	70...5000 mm
Anyagminőség:	réz, korrózióálló acél
Nyomás:	max. 40 bar
Hőmérséklet:	max. 200 °C
kérésre hőmérsékletmérővel/kapcsolóval	

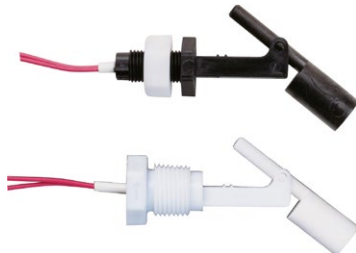

**FS13**
**Úszós szintkapcsoló - mini**

Csatlakozás: menetes: 1/8"

Anyagminőség: POM/PP/NBR vagy korrózióálló acél

Nyomás: 10 bar

Hőmérséklet: max. 120 °C


**FS14**
**Úszós szintkapcsoló - vízszintes beépítésű, műanyag**

Csatlakozás: menetes: 1/4"...1/2"

Anyagminőség: PP, PA

Nyomás: légköri

Hőmérséklet: max. 110 °C


**FS15**
**Úszós szintkapcsoló vízszintes beépítésű, korrózióálló acél**

Csatlakozás: menetes: 1/8", 1/2"

Anyagminőség: korrózióálló acél,

Nyomás: max. 5 bar

Hőmérséklet: max. 120 °C


**FS20**
**By-pass úszós szintkapcsoló**

Csatlakozás: Ermeto GE10-LR vagy hegeszthető

Anyagminőség: alumínium, korrózióálló acél

Nyomás: max. 16 bar

Hőmérséklet: max. 150 °C

## Konduktív szintkapcsoló


**FK01**
**Konduktív elektróda**

Csatlakozás: M4

Anyagminőség: korrózióálló acél, PTFE

Nyomás: légköri

Hőmérséklet: max. 250 °C


**FK10**
**Konduktív szintkapcsoló**

Csatlakozás: menetes, karimás: 1/2"...2"

Benyúlási hossz: max. 2000 mm

Anyagminőség: POM, PP, PTFE, korrózióálló acél

Nyomás: max. 20 bar

Hőmérséklet: max. 150 °C

Elektróda: max. 7


**FK11**
**Konduktív szintkapcsoló - lengőelektródás**

Csatlakozás: menetes: 1/2"...2"

Benyúlási hossz: max. 15000 mm

Anyagminőség: POM, PP, PTFE, korrózióálló acél

Nyomás: légköri

Hőmérséklet: max. 90 °C

Elektróda: max. 7


**FK12**
**Konduktív szintkapcsoló – élelmiszeripari alkalmazásra**

Csatlakozás:	menetes: 1/2" ... 1 1/2" DN25...DN50 (DIN 11851)
Benyúlási hossz:	max. 2000 mm
Anyagminőség:	korrózióálló acél, PP, POM, PTFE
Nyomás:	max. 20 bar
Hőmérséklet:	max. 100 °C
Elektróda:	max. 5


**FK14**
**Konduktív szintkapcsoló – integrált relével**

Csatlakozás:	menetes: 1/2" ... 1 1/2" hegeszthető: élelmiszeripari alkalmazásra
Benyúlási hossz:	max. 2000 mm
Anyagminőség:	korr. acél, Hastelloy, Titán, PP, POM, PTFE
Nyomás:	max. 20 bar
Hőmérséklet:	max. 85 °C
Elektróda:	max. 3


**FKE**
**Vezérlő konduktív szenzorhoz**

Tápellátás:	24-24 VAC/DC
Bemenet:	max. 5 elektróda
Kapcsolás:	440 VAC, 8 A, 2000 VA

## Elektronikus szintkapcsolók


**FCS01**
**Kapacitív szintkapcsoló**

Csatlakozás:	menetes: 3/4" ... 1"
Anyagminőség:	korrózióálló acél, PPS, PVDF
Nyomás:	max. 10 bar
Hőmérséklet:	max. 100 °C


**FUS10**
**Ultrahangos szintkapcsoló**

Csatlakozás:	menetes: M18, M30, négy-szögkarimás
Kapcs. tartomány:	max. 6000 mm
Anyagminőség:	PET/PBT, kerámia
Nyomás:	légköri
Hőmérséklet:	max. 70 °C


**FOS01**
**Optikai szintkapcsoló**

Csatlakozás:	menetes: M16x1, 1/2"
Anyagminőség:	korrózióálló acél, quartz üveg
Nyomás:	max. 50 bar
Hőmérséklet:	max. 140 °C


**FOS02**
**Optikai szintkapcsoló**

Csatlakozás:	roppantógyűrűs
Benyúlási hossz:	100...2050 mm
Anyagminőség:	korrózióálló acél, quartz üveg
Nyomás:	max. 50 bar
Hőmérséklet:	max. 95 °C


**FHS01**
**Hidrostatikus szintkapcsoló**

Csatlakozás:	menetes: 2"
Benyúlási hossz:	0..1000 – 0...10000 mm WC
Anyagminőség:	PP, PVC
Nyomás:	légköri
Hőmérséklet:	max. 90 °C

## Szinkapcsoló – ömlesztett anyaghoz



**FF03**

**Forgólapátos szintkapcsoló**

Csatlakozás:	menetes: 1"…2", karimás: DN32…DN100
Anyagminőség:	alumínium, korrózióálló acél
Nyomás:	max. 25 bar
Hőmérséklet:	max. 350 °C
Szemcse sűrűsége:	0,01…2 t/m <sup>3</sup>



**FF04**

**Membrános szintkapcsoló**

Csatlakozás:	karimás
Anyagminőség:	műanyag alumínium, korrózióálló acél
Nyomás:	légköri
Hőmérséklet:	max. 200 °C
	beépített relével

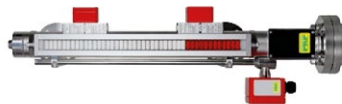
## Szintjelző és távadó



**FN04**

**Úszós szinttávadó**

Csatlakozás:	menetes: 3/8"…2" karimás: DN150
Benyúlási hossz:	50…5000 mm
Anyagminőség:	réz, korrózióálló acél, PVC, PP, PVDF, PA
Nyomás:	max. 150 bar
Hőmérséklet:	max. 300 °C
Kimenet:	ellenállás lánc, 4…20 mA
	kérésre hőmérsékletmérővel/kapcsolóval



**FB04**

**By-pass szintjelző**

Csatlakozás:	menetes, karimás: 3/8"…4"
Láthatósági hossz:	150…6000 mm
Anyagminőség:	korrózióálló acél, titánium, Hastelloy, PVC, PP, PVDF
Nyomás:	max. 63 bar
Hőmérséklet:	max. 450 °C
	kérésre határérték kapcsolóval, távadóval



**FUM10**

**Ultraszónikus szinttávadó**

Csatlakozás:	menetes: M18, M30, négyszögkarimás
Méréstartomány:	max. 6000 mm
Anyagminőség:	PET/PBT, kerámia
Nyomás:	légköri
Hőmérséklet:	max. 70 °C
Kimenet:	4…20 mA, 0…10 V



**FHM01**

**Hidrostatikus szinttávadó**

Csatlakozás:	menetes: 1/2"…2"
Benyúlási hossz:	0..1000 – 0..4000 mm WC
Anyagminőség:	korrózióálló acél, PP, PVC
Nyomás:	légköri
Hőmérséklet:	max. 90 °C
Kimenet:	4…20 mA



**FT01**

**Mélykúti szonda**

Benyúlási hossz:	0..1 – 0…250 m WC
Anyagminőség:	korrózióálló acél, PA
Nyomás:	max. 32 bar
Hőmérséklet:	max. 80 °C
Kimenet:	4…20 mA, 0…10 V

## Nyomáskülönbség mérő

## Nyomásmérő



### PMR02

#### Bourdon csöves nyomásmérő

Csatlakozás:	menetes: 1/4" (alsó vagy hátsó)
Anyagminőség:	réz, acél, korrózióálló acél
Méréstartomány:	-1...0 – 0...1000 bar
Átmérő:	60 mm
Hőmérséklet:	max. 100 °C
kérésre glicerinnel töltve	



### PMR04

#### Bourdon csöves nyomásmérő

Csatlakozás:	menetes, karimás: 1/4" ... 1/2" (alsó vagy hátsó)
Anyagminőség:	réz, korrózióálló acél
Méréstartomány:	-1...0 – 0...1600 bar
Átmérő:	100, 160, 250 mm
Hőmérséklet:	max. 100 °C
kérésre glicerinnel vagy olajjal töltve, max. 4 kapcsolóval, ATEX tanúsítvánnyal, oxigénre tisztítva, nullpont beállítással, dupla skálával	



### PDS02

#### Membrános nyomáskülönbség mérő

Csatlakozás:	menetes: 1/8" NPT
Anyagminőség:	alumínium, akril
Méréstartomány:	0...60 Pa – 0...30 kPa
Átmérő:	114 mm
Hőmérséklet:	max. 60 °C



### PMR06

#### Precíziós Bourdoncsöves nyomásmérő

Csatlakozás:	menetes, karimás: 1/4" ... 1/2" (alsó vagy hátsó)
Anyagminőség:	réz, korrózióálló acél
Méréstartomány:	-1...0 – 0...1600 bar
Átmérő:	160, 250 mm
Hőmérséklet:	max. 100 °C
kérésre glicerinnel töltve, oxigénre tisztítva, nullpont beállítással	



### PMK04

#### Kapszulás nyomásmérő - gázokra

Csatlakozás:	menetes: 1/4" ... 1/2" (alsó vagy hátsó)
Anyagminőség:	réz, korrózióálló acél
Méréstartomány:	-25...+15 – 0...600 mbar
Átmérő:	60, 100, 160 mm
Hőmérséklet:	max. 100 °C
kérésre glicerinnel töltve, oxigénre tisztítva	



### PDR02

#### Dupla Bourdon csöves nyomáskülönbség mérő

Csatlakozás:	menetes: 1/4, 3/8", 1/2"
Anyagminőség:	korrózióálló acél
Méréstartomány:	-1...0 – 0...1600 bar
Átmérő:	100, 160 mm
Hőmérséklet:	max. 100 °C
kérésre glicerinnel töltve	



### PMP04

#### Membrános nyomásmérő

Csatlakozás:	menetes: 1/2", karimás: DN25...DN50
Anyagminőség:	alumínium, réz, korrózióálló acél
Méréstartomány:	0...10 mbar – 0...40 bar
Átmérő:	100, 160, 250 mm
Hőmérséklet:	max. 200 °C
kérésre glicerinnel töltve, oxigénre tisztítva, PTFE borítással	



### PDP02

#### Dupla membrános nyomáskülönbség mérő

Csatlakozás:	menetes: 1/4, 3/8", 1/2"
Anyagminőség:	korrózióálló acél
Méréstartomány:	0...0,6 – 0...16 bar
Átmérő:	100, 160 mm
Hőmérséklet:	max. 80 °C



### PDR04

#### Bourdon csöves nyomáskülönbség mérő

Csatlakozás:	menetes: 1/4, 3/8", 1/2"
Anyagminőség:	korrózióálló acél
Méréstartomány:	0...0,6 – 0...16 bar
Átmérő:	100, 160 mm
Hőmérséklet:	max. 100 °C
kérésre glicerinnel töltve, határérték kapcsolóval, ATEX tanúsítvánnyal	

## Digitális nyomásmérő



### PMD02 Digitális nyomásmérő

Csatlakozás:	menetes: 1/4", 1/2"
Anyagminőség:	kerámia, alumínium, korrózióálló acél
Méréstartomány:	0...2,5 mbar – 0...2500 bar
Átmérő:	100 mm
Hőmérséklet:	max. 80 °C
Kimenet:	0(4)...20 mA, 0...10V, kapcsoló
kérésre: RS232, RS485, HART, CAN-Bus, Profibus, adatrögzítővel, oxigénre tisztítva, elemes üzemeltetéssel	



### PMD04 Digitális nyomásmérő - elemes

Csatlakozás:	menetes: 1/4"
Anyagminőség:	ceramic, korrózióálló acél
Méréstartomány:	0...2 – 0...700 bar
Átmérő:	80 mm
Hőmérséklet:	max. 100 °C
Kimenet:	4...20 mA
kérésre háttérvilágítással, MAX. érték memóriával	



### PSA06 Elektronikus nyomásmérő és kapcsoló

Csatlakozás:	menetes: 1/4"
Anyagminőség:	kerámia, korrózióálló acél
Méréstartomány:	-1...2 – 0...700 bar
Hőmérséklet:	max. 80 °C
Kimenet:	4...20 mA, 0...10 V

## Nyomáskapcsoló



### PS00 Nyomáskapcsoló - gazdaságos

Csatlakozás:	menetes: 1/4"
Anyagminőség:	cink borítású acél
Méréstartomány:	0,2...2 – 30...320 bar
Hőmérséklet:	max. 80 °C
Kapcsoló:	max. 4 A / 250 VAC



### PS06 Vákuum kapcsoló

Csatlakozás:	menetes: 1/4", 1/2"
Anyagminőség:	alumínium, réz, korrózióálló acél, perbunan
Méréstartomány:	-15...+6 mbar – -1...+0,1 bar
Hőmérséklet:	max. 70 °C
Kapcsoló:	max. 8 A / 250 VAC



### PS08 Nyomáskapcsoló - korrózióálló acél kivitel

Csatlakozás:	menetes: 1/4", 1/2"
Anyagminőség:	alumínium, korrózióálló acél
Méréstartomány:	-1...+0,1 – 3...16 bar
Hőmérséklet:	max. 70 °C
Kapcsoló:	max. 8 A / 250 VAC



### PS05 Nyomáskapcsoló - folyadékra és gázra

Csatlakozás:	menetes: 1/4", 1/2"
Anyagminőség:	alumínium, réz, korrózióálló acél, perbunan
Méréstartomány:	1...16 mbar – 16...63 bar
Hőmérséklet:	max. 70 °C
Kapcsoló:	max. 8 A / 250 VAC



### PS07 Nyomáskülönbőség kapcsoló

Csatlakozás:	menetes: 1/4"
Anyagminőség:	alumínium, korrózióálló acél, perbunan
Méréstartomány:	4...25 mbar – 3...16 bar
Hőmérséklet:	max. 70 °C
Kapcsoló:	max. 8 A / 250 VAC



### PS12 Áramláskapcsoló - mini

Csatlakozás:	menetes: 1/4"
Anyagminőség:	alumínium, réz, korrózióálló acél
Méréstartomány:	-0,9...-0,05 – 30...600 bar
Hőmérséklet:	max. 80 °C

## Nyomástávadó (nyomásszenzor)

## Hőmérő



### PUM02

#### Nyomástávadó – ipari alkalmazásra

Csatlakozás:	menetes: 1/4"…1"
Anyagminőség:	korrózióálló acél
Méréstartomány:	-1…0 – 0…2500 bar
Hőmérséklet:	max. 100 °C
Kimenet:	4…20 mA, 0…10 V



### TZ04

#### Hőmérő

Csatlakozás:	menetes: 1/2"…1"
Anyagminőség:	korrózióálló acél
Méréstartomány:	-200…50 – 0…800 °C
Átmérő:	63, 80, 100, 160, 250 mm
Nyomás:	max. 25 bar
kérésre glicerinnel vagy olajjal töltve, max. 4 kapcsolóval, ATEX tanúsítvánnyal, oxigénre tisztítva, hőszákkal	



### TSA06

#### Hőmérséklet távadó – kapcsolóval és 4-20mA kimenettel

Csatlakozás:	menetes: 1/2"
Anyagminőség:	korrózióálló acél
Méréstartomány:	-50…125 – -200…600 °C
Nyomás:	max. 40 bar
Kimenet:	4…20 mA



### PUM03

#### Precíziós nyomástávadó

Csatlakozás:	menetes: 1/4"…1"
Anyagminőség:	korrózióálló acél
Méréstartomány:	-1…0 – 0…2500 bar
Hőmérséklet:	max. 100 °C
Kimenet:	4…20 mA, 0…10 V



### TFK01

#### Ellenállás hőmérő - kompakt

Csatlakozás:	menetes: 1/4"…1/2"
Anyagminőség:	korrózióálló acél
Méréstartomány:	-50…200 – -200…600 °C
Nyomás:	max. 100 bar
Kimenet:	Pt100, 4…20 mA, 0…10 V



### TF04

#### Ellenállás hőmérő - DIN 43770 szabvány szerint

Csatlakozás:	menetes: 1/2", 1", karimás, hegeszthető
Anyagminőség:	korrózióálló acél
Méréstartomány:	-50 – 1232 °C
Nyomás:	max. 100 bar
Kimenet:	Pt100, Pt500, Pt1000, hőelem: J, K, R, S, 4…20 mA, 0…10 V



### PUM50

#### Nyomástávadó – OEM verzió

Csatlakozás:	menetes: 1/4"…1/2"
Anyagminőség:	korrózióálló acél
Méréstartomány:	0…1 – 0…600 bar
Hőmérséklet:	max. 100 °C
Kimenet:	4…20 mA, 0…10 V



### TEM01

#### Ellenállás hőmérő - kábeles

Csatlakozás:	menetes: 1/4", 1/2", M10x1, roppantógyűrűs
Anyagminőség:	korrózióálló acél
Méréstartomány:	-50 – 600 °C
Kimenet:	Pt100, hőelem: K



### TR02

#### Hőmérséklet távadó

Méréstartomány:	-20 – +150 °C
Power supply	24 VAC/DC
Kimenet:	0…10 V or 4…20 mA





## SB02

### Áramlás szabályozó

Csatlakozás:	menetes: 1/2" ... 3/4"
Anyagminőség:	réz, korrózióálló acél
Méréstartomány:	1 – 30 l/min at 2...10 bar
Nyomás:	max. 64 bar
Hőmérséklet:	max. 200 °C



## SB03

### Áramlás szabályozó

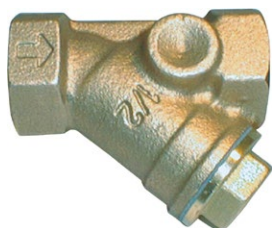
Csatlakozás:	menetes: 3/4" ... 3"
Anyagminőség:	réz, korrózióálló acél
Méréstartomány:	1 – 520 l/min at 2...10 bar
Nyomás:	max. 16 bar
Hőmérséklet:	max. 100 °C



## SB04

### Áramlás szabályozó

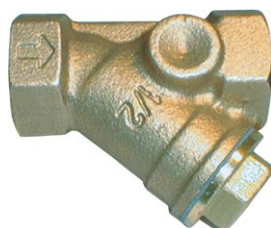
Csatlakozás:	karimás: DN40...DN100 (DIN EN vagy ASME)
Anyagminőség:	korrózióálló acél
Méréstartomány:	min 2 l/min ... 420 l/min
Nyomás:	max. 16 bar
Hőmérséklet:	max. 200 °C



## SF00

### Y-szűrő

Csatlakozás:	menetes: 1/4" ... 4"
Anyagminőség:	réz, korrózióálló acél
Szűrő:	0,8 – 0,25 mm
Nyomás:	max. 40 bar
Hőmérséklet:	max. 180 °C



## SF01

### Y-szűrő - mágnesszűrő

Csatlakozás:	menetes: 1/2" ... 3"
Anyagminőség:	bronz, réz, korrózióálló acél
Szűrő:	0,6, 0,25 mm
Nyomás:	max. 40 bar
Hőmérséklet:	max. 150 °C



## SF02

### Finom szűrő – folyadékra és gázra

Csatlakozás:	menetes: 1/8" ... 3/4"
Anyagminőség:	PP, Nylon
Szűrő:	5 – 300 µm
Nyomás:	max. 10 bar
Hőmérséklet:	max. 50 °C



## SNV01

### Tűszelep

Csatlakozás:	menetes: 1/8" ... 2"
Anyagminőség:	réz, acél, perbunan, PTFE
Nyomás:	max. 200 bar
Hőmérséklet:	max. 350 °C



## SNV02

### Korrózióálló acél tűszelep – nagy nyomású alkalmazásokra

Csatlakozás:	menetes: 1/8" ... 2"
Anyagminőség:	korrózióálló acél, PTFE, grafit
Nyomás:	max. 400 bar
Hőmérséklet:	max. 250 °C



## SKG01

### Golyós csap

Csatlakozás:	menetes: 1/4" ... 4"
Anyagminőség:	réz, korrózióálló acél, PTFE, FKM
Nyomás:	max. 40 bar
Hőmérséklet:	max. 180 °C

## Elektronikus kiegészítők



AZ20	Digitális kijelző – 5 számjegyű
Kivitel:	panelba építhető, 96x48, 96x24 mm
Tápellátás:	10...30 VCD, 230 VAC impulzus/frekvencia,
Bemenet:	0(4)...20 mA, 0...10 V; Pt100, hőelem, potenciométer
Kimenet:	0(4)...20 mA, 0...10 V, max. 8 kapcsoló adagolás
Hőmérséklet:	max. 50 °C



AZ30	Digitális kijelző – 4 számjegyű
Kivitel:	panelba építhető, 96x48, 96x24, 48x24 mm
Kimenet:	4...20 mA
Hőmérséklet:	max. 60 °C
opció:	max. 2 kapcsoló



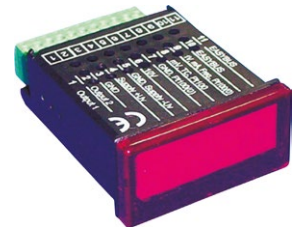
AZ40	Digitális kijelző - IP65 védett házba építve
Kivitel:	házba épített
Tápellátás:	24...230 VAC/DC
Bemenet:	impulzus/frekvencia, 0(4)...20 mA, 0...10 V;
Kimenet:	0(4)...20 mA, 0(2)...10 V



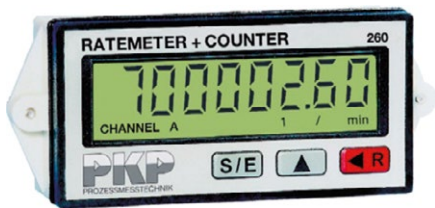
AZ90	Grafikus kijelző
Kivitel:	panelba építhető, 96x48
Tápellátás:	24 VDC, 24 VAC, 115 VAC, 230 VAC
Bemenet:	0(4)...20 mA, 0...10 V; Pt100, hőelem
Kimenet:	0(4)...20 mA, 0...10 V 2 relé kapcsoló, összegző



DVA	Plug-on kijelző
Kivitel:	4 tűskés - DIN 175301-803 szerint
Tápellátás:	12 VDC, 24 VDC
Kimenet:	impulzus, 4...20 mA, relé kapcsoló



SGIA	Digitális kijelző és összegző – 4 számjegyű
Tápellátás:	9...28 VDC
Bemenet:	impulzus, feszültség, áram, hőmérséklet szenzor



AZ260	Digitális kijelző és összegző
Tápellátás:	24 VDC (elemes)
	8 számjegyű kijelző, összegző



AZ01	Plug-on kijelző, 4-20mA távadóval
Kivitel:	4 tűskés - DIN 43650 szerint
	kérésre határérték kapcsolóval

## CÉGÜNKRŐL

Nem szeretnénk azzal untatni, hogy milyen rég alakultunk, milyen széleskörű a termékpalettánk, és mennyire szakképzettek munkatársaink. Ehelyett azt szeretnénk megismertetni veled, hogy mi mindennel lehetünk a szolgálatodra, hiszen ezért vagy itt.

Azok a termékek, amelyeket forgalmazunk, az áramlásmérők, nyomásmérők, hőmérsékletmérők és szintjelző műszerek számodra munkaeszközök. Nekünk viszont mindez a szenvedélyünk. Ezt mi sem mutatja jobban, minthogy kivételes figyelmet fordítunk minden egyes ügyfelünkre, így rád is, ha hozzánk fordulsz. Legyen szó akár néhány ezer forintos ajánlatkérésről, vagy több millió forintos megrendelésről, ugyanazt a kiemelt figyelmet és magas szintű szaktudást garantáljuk.

### Miért válassz minket?

Nem csak forgalmazunk, műszaki támogatást is nyújtunk

Bár termékpalettánk igazán széles, mi nem csupán forgalmazók vagyunk. Mivel közvetlen kapcsolatot ápolunk a képviselt gyártókkal, bármilyen kérdésre első kézből, szinte azonnal tudunk válaszolni.

Ha egy termékünkkel kapcsolatban műszaki, beszerelési, programozási probléma, szállítási vagy pénzügyi kérdés merülne fel, bátran tedd fel nekünk, mert biztosan tudunk segíteni.

Kiváló minőségű mérés technikai eszközöket adunk, gyártói áron

Tudjuk jól, hogy az ár sem utolsó szempont. Mivel közvetlenül a gyártó cégeket képviseljük Magyarországon, igazán jók az áraink.

Mint közvetlen és kizárólagos forgalmazó, termékeinket első kézből kínáljuk partnereink részére, ez teszi lehetővé, hogy lehetőségeinkhez képest a legköltséghatékonyabb megoldást nyújtjuk ügyfeleink mérés technikai igényeire.

Rövid szállítási határidővel dolgozunk.

A munkánkban a precizitás és a szakmai tudás mellett azt is fontosnak tartjuk, hogy mielőbb átadhassuk neked azt a mérés technikai eszközt, amire szükséged van. Éppen ezért rövid szállítási határidőkkel dolgozunk.

Speciális igényeidet is képesek vagyunk kielégíteni

Mivel termékeink között a mérés technikai és automatizálási műszerek széles választéka megtalálható, a legkülönbözőbb igényeknek is eleget tudunk tenni.

Olyan speciális alkalmazási területek esetében is tudunk megfelelő terméket ajánlani, amelyekre a piacon csak kevesen tudnak megfelelő eszközt adni. Nálunk nem okoz problémát egy 300°C-os közeg mérése sem, így ha speciális igényekkel keresel meg minket, akkor is tudunk segíteni.

Magasan képzett, segítőkész mérnökcsapattal dolgozunk

Akkor tudunk jó megoldásokat nyújtani, ha csapatunkban magasan képzett szakembereket alkalmazunk, ezért erre kiemelt figyelmet fordítunk.

A mérnökeink és ügyfeleink közötti szoros kapcsolat azt eredményezi, hogy a mérnöki munka felhasználói tapasztalattal párosul. Minden, amit ügyfeleinktől tanulunk, segít nekünk a termékfejlesztésben, ez pedig megrendelőink javát szolgálja.

Átlagon felüli ügyfélélményt nyújtunk

Ha hozzánk fordulsz, számíthatsz arra, hogy mindent megteszünk azért, hogy valóban elégedett legyél.

Ha műszaki támogatásra van szükséged, akár a gyártó cég specialistáját is bevonjuk.

Ha munkaidőn túl van szükséged segítségre, biztosítunk telefonos elérhetőséget.

Ha szükséges, akár személyesen megyünk el hozzád, hogy egyeztessük azokat a műszaki feladatokat, amiket el kell végezni, hogy ez alapján a legoptimálisabb mérőeszközt tudjuk ajánlani számodra.



**FLOW-TRADE Kft.**

4400 Nyíregyháza,  
Bethlen G. u. 25.

[info@flowtrade.hu](mailto:info@flowtrade.hu)

[www.flowtrade.hu](http://www.flowtrade.hu)